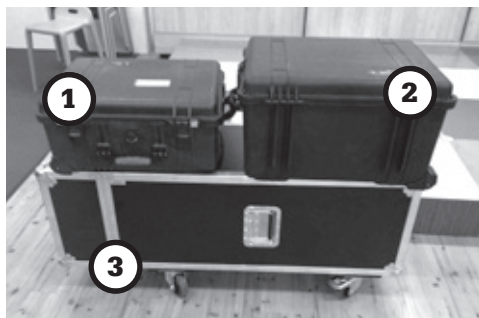


Notice de montage de l'exposition



L'exposition est transportée dans trois caisses.

Caisse 1 : contient 6 pieds, vis et outils

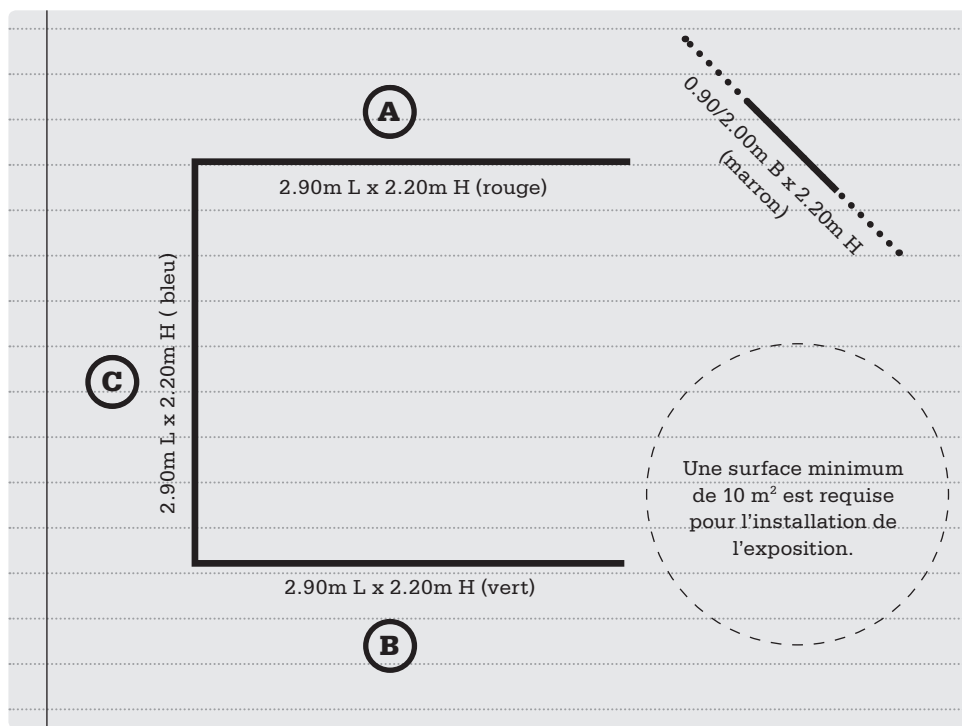
Caisse 2 : contient les 8 panneaux

Caisse 3 : contient les structures en aluminium et les angles

< L'intégralité de l'exposition tient, démontée, dans ces trois caisses.

La meilleure façon de procéder consiste à monter l'exposition en "U".

Le panneau introductif est monté séparément (disjoint des autres panneaux), il doit être vu en premier par les visiteurs.



Intérieur



Extérieur

Pour commencer...

Sortez tous les éléments de la caisse 3 et groupez-les en fonction des couleurs : vert, bleu, rouge, marron → Positionnez les éléments correctement (voir les détails techniques joints) → Monter trois structures en utilisant les éléments rouges bleu et verts → Monter une structure 2.00 m en utilisant les éléments marron → Continuez maintenant de l'étape 1 à l'étape 7 !

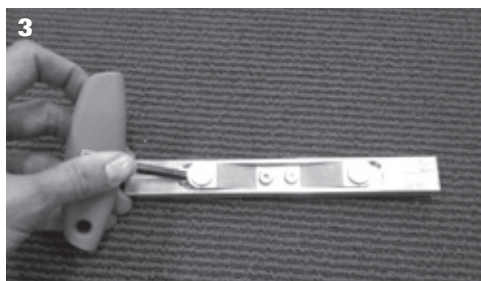
Etape 1/à 7



Suivez les étapes suivantes : vissez les pieds sur les parties basses de chaque structure. Le panneau du milieu (bleu) n'a pas de pieds.



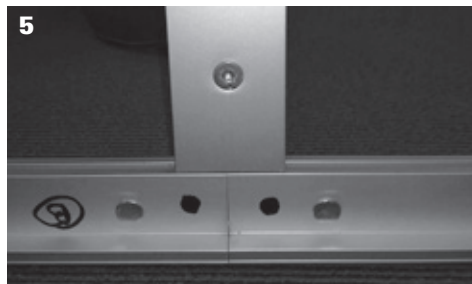
Commencez à installer le panneau du milieu (bleu). Utilisez le manuel technique pour le montage. Deux des angles du panneau du milieu (bleu) sont déjà reliés aux montants des panneaux rouges et verts.



Assurez-vous que les embouts sont bien emboîtés : vous devez entendre un « clic ». Ce n'est pas toujours facile, vous pouvez utiliser un outil pour faciliter l'emboitement.



Montez les 2 barres de stabilisation (ce sont 2 tiges médianes positionnées à l'intérieur du cadre). Commencez par monter les parties reliées au bas de la structure, puis continuez en haut. Serrez les vis.



Les barres de stabilisation doivent être positionnées bien perpendiculairement (par exemple au niveau de la jonction entre la partie bas- médiane du cadre, et la partie du bas - droite).

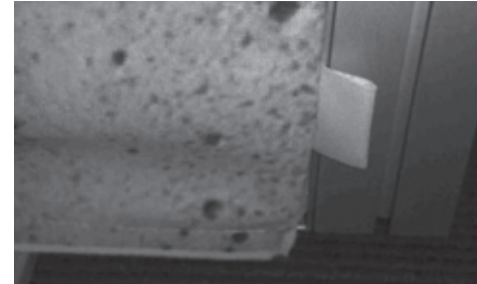


Les barres de stabilisation magnétiques sont destinées au panneau rouge. Elles doivent être placées derrière les repères blancs à l'intérieur du panneau. *Assurez-vous que la partie brillante des tiges de stabilisation s'insère bien, tournée vers l'intérieur, dans le cadre.*



Pour installer les toiles, il est préférable d'être deux. Chacun prend un coin de toile et fait glisser la bande caoutchoutée dans la fente de la structure. Commencez par le haut. Ensuite, faites glisser la bande vers le bas avec les doigts jusqu'à ce que la totalité de la toile soit mise en place. La toile se tend automatiquement quand la bande est positionnée autour des structures du panneau.

Assurez-vous que les panneaux sont montés dans le bon ordre : regardez bien les illustrations.



Quelques astuces

En tirant sur cette languette, fixée à l'extérieur de la toile, vous pouvez ressortir cette dernière facilement, ce qui est utile lors du démontage.

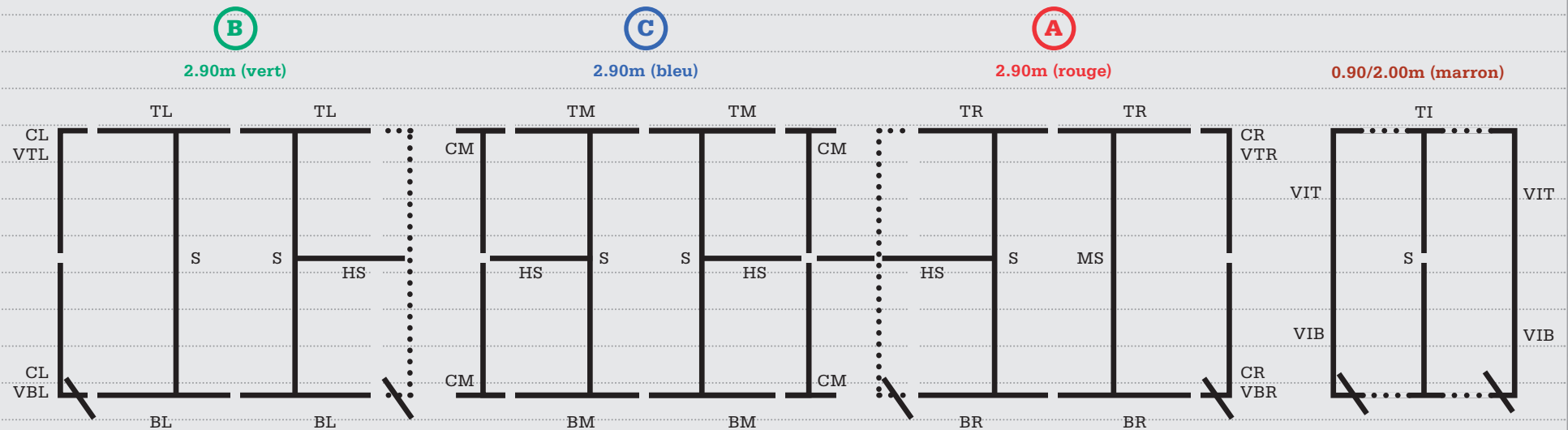
Pour que l'exposition soit attrayante, il est important de créer une atmosphère plaisante. Pour cela, vous pouvez installer des piles de livres, en prenant soin de choisir ceux qui plaisent particulièrement aux enfants et aux adolescents. Mettez des crayons et ciseaux sur les tables et si vous avez un présentoir ou une vitrine, vous pouvez y disposer le Journal d'Anne Frank ou indiquer où il se trouve dans les rayonnages.

< Faites preuve d'inventivité.

< Il est conseillé d'installer quelques tables à proximité des panneaux d'exposition, afin que les jeunes puissent écrire.

Annexes techniques

VUE INTÉRIEURE DE L'EXPOSITION



Panneau gauche 2.90m B

- Δ Ne pas dévisser!
- CL Angle gauche
- TL Haut gauche
- BL Bas gauche
- VTL Haut vertical gauche
- VBL Bas vertical gauche
- S Barre de stabilisation
- HS Barre de stabilisation horizontale

Panneau central de 2.90m C

- Δ Ne pas dévisser!
- CM Milieu angle
- TM Milieu haut
- BM Milieu bas
- S Barre de stabilisation
- HS Barre de stabilisation horizontale

Panneau droit 2.90m A

- Δ Ne pas dévisser!
- MS Barre de stabilisation magnétique
- CR Angle droit
- TR Haut droit
- BR Bas droit
- VTR Haut vertical droit
- VBR Bas vertical droit
- S Barre de stabilisation
- HS Barre de stabilisation horizontale

Panneau introductif 0.90/2.00m

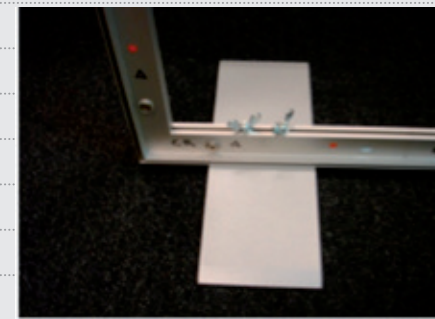
- Δ Ne pas dévisser!
- BI Bas Intro
- TI Haut intro
- VIT Haut vertical intro
- VIB Bas vertical intro
- S Barre de stabilisation



Angle médian (CM) et pied



Barre de stabilisation horizontale (HS)



Angle gauche (CL) et angle droit (CR)